

HLAVNÍ PROHLÍDKA

Most ev. č. M33 - u č.p. 53

**HP Most ev. č. M33 - u č.p. 53
(18.7.2022, Ing. Radim Dostál)**

Objekt:	Most ev. č. M33 - u č.p. 53
Lokalizace:	Nový Jičín
Objednatel prohlídky:	Město Nový Jičín
Prohlídku provedl:	Ing. Radim Dostál, reg. č. 212/2018
Datum provedení prohlídky:	18.7.2022
Poznámka:	popis mostu je ve směru staničení povodní strana je vlevo opěra 1 je levobřežní, opěra 2 je pravobřežní
Počasí v době provádění prohlídky:	jasno
Teplota vzduchu:	23°C
Teplota NK:	-

A. ZÁKLADNÍ ÚDAJE

Číslo komunikace:	místní komunikace
Staničení km:	0,045
Ev. č. mostu:	M33
Název objektu:	Most ev. č. M33 - u č.p. 53
Směr staničení:	od silnice I/57
Způsob zpřístupnění mostu:	ze silničního tělesa komunikace

B. POPIS ČÁSTÍ MOSTU

1. Spodní stavba

- | | | |
|------|-----------------------------------|---|
| 1.1. | Základy mostních podpěr a křídel | Základy jsou nepřístupné, bez provedení sond je nelze jednoznačně určit, lze předpokládat, že jsou betonové plošné. |
| 1.2. | Mostní podpěry, křídla, čelní zdi | Opěry jsou železobetonové.
Křídla rovnoběžná zavěšená železobetonová.
Čelní zdi nejsou. |

HP Most ev. č. M33 - u č.p. 53
(18.7.2022, Ing. Radim Dostál)

1.3.	Zemní těleso, záhozy a zpevnění	Spodní stavba je opevněna dlažbou z lomového kamene, dno je neupravené.
------	---------------------------------	---

1.4.	Ostatní části spodní stavby	Nejsou.
------	-----------------------------	---------

2. Nosná konstrukce

2.1.	Nosná konstrukce	Nosná konstrukce staticky prostý nosník, je tvořen 7x I400 a spřaženou železobetonovou deskou tl. 20cm. Konstrukce je ztužena napodporovými koncovými příčnicí U80 a příčnicí U80 ve čtvrtinách rozpětí. Styčníky jsou svařované.
------	------------------	---

Délka přemostění je 12,95m.

2.2.	Ložiska, klouby	Nosná konstrukce je na opěry uložena lepenice na zvýšeném úložném prahu.
------	-----------------	--

2.3.	Mostní závěry	Mostní závěry jsou podpovrchové.
------	---------------	----------------------------------

2.4.	Čelní zdi a přesypávka	Nejsou.
------	------------------------	---------

2.5.	Ostatní části nosné konstrukce	Nejsou.
------	--------------------------------	---------

3. Mostní svršek

3.1.	Vozovka	Asfaltobetonová vozovka.
------	---------	--------------------------

3.2.	Chodníky	Nejsou.
------	----------	---------

3.3.	Římsy, obruby, zálivky	Římsy jsou železobetonové monolitické. Obruby jsou tvořeny železobetonovou římsou, výška obrubníku je 18cm. Podél říms jsou asfaltové zálivky.
------	------------------------	--

3.4.	Kolejový svršek	Není.
------	-----------------	-------

3.5.	Izolační systém mostovky	Celoplošná izolace, odvodněna trubičkami.
------	--------------------------	---

3.6.	Ostatní části mostního svršku	Nejsou.
------	-------------------------------	---------

HP Most ev. č. M33 - u č.p. 53
(18.7.2022, Ing. Radim Dostál)

4. Vybavení mostu

- | | | |
|------|---|--|
| 4.1. | Svodidla, zábradelní svodidla | Nejsou. |
| 4.2. | Zábradlí | Zábradlí je ocelové se třemi vodorovnými trubkami, výška zábradlí je 1,10m. |
| 4.3. | Dopravní značení a označení mostu | Na mostě je vyznačena normální zatížitelnost „19t“, výhradní zatížitelnost „28t“ a název vodního toku.

Evidenční číslo mostu je osazeno na obou stranách. |
| 4.4. | Odvodnění mostu | Podélným a příčným sklonem do skluzů mimo most. |
| 4.5. | Zábrany – ledolamy, lodní svodidla, protidotykové, protikouřové, protinámrazové, krycí a izolační zábrany | Nejsou. |
| 4.6. | Protihlukové zdi | Nejsou. |
| 4.7. | Cizí zařízení na mostě | Protipovodňové zařízení u pravého křídla opěry 2. |
| 4.8. | Ostatní vybavení mostu | Není. |

5. Další části mostu

C. STAV A ZÁVADY ČÁSTÍ MOSTU

1. Spodní stavba

- | | | |
|------|-----------------------------------|---|
| 1.1. | Základy mostních podpěr a křídel | Vizuální prohlídkou nebyly shledány žádné poruchy založení jako pokles, natočení či porušení, bez postřehnutelných geometrických změn, základová spára není obnažena. |
| 1.2. | Mostní podpěry, křídla, čelní zdi | Opěry jsou v patě podmáčeny, sanace není soudržná, na úložné prahy zatéká. |
| 1.3. | Zemní těleso, záhozy a zpevnění | Opevnění opěr není provedeno až líci nebo je rozplaveno. |

HP Most ev. č. M33 - u č.p. 53
(18.7.2022, Ing. Radim Dostál)

1.4. Ostatní části spodní stavby Nejsou.

2. Nosná konstrukce

2.1. Nosná konstrukce Nosníky jsou prohnuté, pravděpodobně od tíhy spřažené desky, lokální koroze.

2.2. Ložiska, klouby Lepenka je jen pod jedním nosníkem, jinde nefunkční.

2.3. Mostní závěry Mostní závěry netěsní, lokálně zatéká na spodní stavbu a nosnou konstrukci.

2.4. Čelní zdi a přesypávka Nejsou.

2.5. Ostatní části nosné konstrukce Nejsou.

3. Mostní svršek

3.1. Vozovka Bez závad.

3.2. Chodníky Nejsou.

3.3. Římsy, obruby, zálivky Podél obruby roste vegetace, zálivka neplní svou funkci.

3.4. Kolejový svršek Není.

3.5. Izolační systém mostovky Bez závad, zatékání je přisouzeno nedostatkům mostních závěrů.

3.6. Ostatní části mostního svršku Nejsou.

4. Vybavení mostu

4.1. Svodidla, zábradelní svodidla Nejsou.

4.2. Zábradlí Prvky zábradlí jsou lokálně zdeformované, korodují, výplň zábradlí není v souladu s platnou legislativou.

**HP Most ev. č. M33 - u č.p. 53
(18.7.2022, Ing. Radim Dostál)**

4.3.	Dopravní značení a označení mostu	Umístění evidenčních čísel neodpovídá platné legislativě.
4.4.	Odvodnění mostu	Odvodnění úložného prahu není funkční.
4.5.	Zábrany – ledolamy, lodní svodidla, protidotykové, protikouřové, protinámrazové, krycí a izolační zábrany	Nejsou.
4.6.	Protihlukové zdi	Nejsou.
4.7.	Cizí zařízení na mostě	Bez závad.
4.8.	Ostatní vybavení mostu	Není.

5. Další části mostu

D. HODNOCENÍ PÉČE O MOST, VÝKONU BĚŽNÝCH PROHLÍDEK, KVALITY ÚDRŽBOVÝCH PRACÍ A PROVÁDĚNÝCH OPRAV, ZÁVADY MOSTNÍ EVIDENCE

Údržba mostu je zanedbána, hlavní prohlídky však prováděny jsou.

E. NÁVRH OPATŘENÍ

- **odstranění nutno do deseti let**
-
- **odstranění nutno do pěti let**
 - vyměnit mostní závěry, vyčistit dilatace
 - obnovit protikorozi ochranu ocelové konstrukce
 - srovnat a obnovit protikorozi ochranu zábradlí
 - sjednotit označení mostu s evidencí
- **odstranění nutno do jednoho roku**
-
- **odstranění do nejbližšího zimního období**
-
- **odstranění nutno provést neprodleně**
 - opatřit zábradlí pletivem
- **periodicky**
 - provádět čištění okolí mostu

F. ZÁZNAM O PROJEDNÁNÍ NAVRŽENÝCH OPATŘENÍ

Datum projednání: 31.8.2022

**HP Most ev. č. M33 - u č.p. 53
(18.7.2022, Ing. Radim Dostál)**

Poznámka:

Závěry z hlavní prohlídky byly projednány se zástupcem správce mostu paní Ing. Kateřinou Pištekovou.

G. HODNOCENÍ MOSTU, ROZHODNUTÍ O ZMĚNĚ ZATÍŽITELNOSTI

SPOLEHLIVOST MOSTU

Stavební stav mostu

Spodní stavba

Stavební stav: **III – dobrý**

Součinitel stavebního stavu: $\alpha = 1,0$

Nosná konstrukce

Stavební stav: **III – dobrý**

Součinitel stavebního stavu: $\alpha = 1,0$

Zatížitelnost mostu

Způsob stanovení zatížitelnosti: statickým výpočtem

$V_n = 19 \times 1,0 = 19t$

$V_r = 28 \times 1,0 = 28t$

$V_e = -$

Maximální nápravový tlak = -

Maximální rovnoměrné zatížení = -

BEZPEČNOST PROVOZU NA MOSTĚ

Použitelnost: **2 – Podmíněně použitelný**

Stanovený termín běžné prohlídky: 2023 (ČSN 73 6221, čl. 5.2.2)

Stanovený termín další hlavní prohlídky: 2028 (ČSN 73 6221, čl. 5.3.2)

HP Most ev. č. M33 - u č.p. 53
(18.7.2022, Ing. Radim Dostál)

H. FOTODOKUMENTACE



Boční pohled k opěře 1
(pravý)



Boční pohled k opěře 2
(pravý)

**HP Most ev. č. M33 - u č.p. 53
(18.7.2022, Ing. Radim Dostál)**



Boční pohled k opěře 1
(levý)

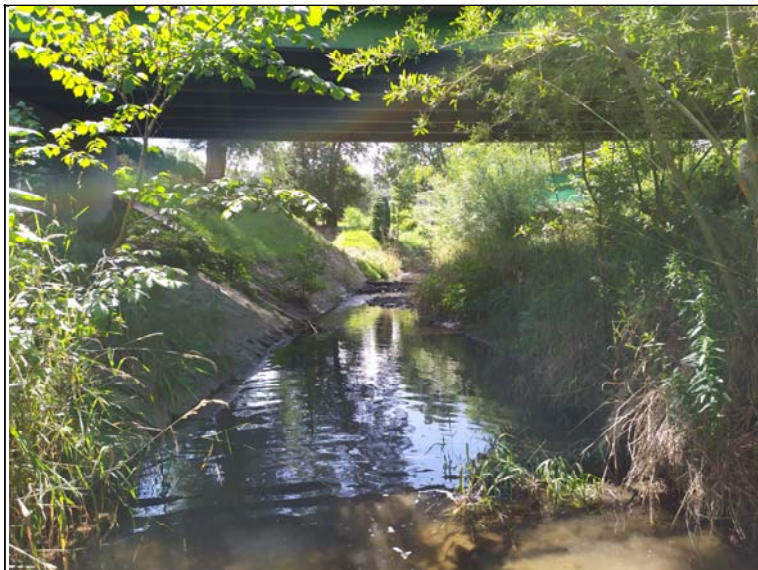


Prostorové uspořádání na mostě
(ve směru staničení)



Prostorové uspořádání na mostě
(proti směru staničení)

**HP Most ev. č. M33 - u č.p. 53
(18.7.2022, Ing. Radim Dostál)**



Prostorové uspořádání pod mostem
(povodní)



Prostorové uspořádání pod mostem
(protivodní)



Pohled na opěru 1

**HP Most ev. č. M33 - u č.p. 53
(18.7.2022, Ing. Radim Dostál)**



Pohled na pravé křídlo opěry 1



Pohled na levé křídlo opěry 1



Pohled na opěru 2

**HP Most ev. č. M33 - u č.p. 53
(18.7.2022, Ing. Radim Dostál)**



Pohled na levé křídlo opěry 2



Pohled na pravé křídlo opěry 2



Podhled nosné konstrukce
- s pohledem k opěře 1, pravý nosník

HP Most ev. č. M33 - u č.p. 53
(18.7.2022, Ing. Radim Dostál)



Podhled nosné konstrukce
- s pohledem k opěře 1



Podhled nosné konstrukce
- s pohledem k opěře 1



Podhled nosné konstrukce
- s pohledem k opěře 1

**HP Most ev. č. M33 - u č.p. 53
(18.7.2022, Ing. Radim Dostál)**



Podhled nosné konstrukce
- s pohledem k opěře 1



Podhled nosné konstrukce
- s pohledem k opěře 1



Podhled nosné konstrukce
- s pohledem k opěře 1

HP Most ev. č. M33 - u č.p. 53
(18.7.2022, Ing. Radim Dostál)



Podhled nosné konstrukce
- s pohledem k opěře 1, levý nosník



Podhled nosné konstrukce
- s pohledem k opěře 2, pravý nosník



Podhled nosné konstrukce
- s pohledem k opěře 2

HP Most ev. č. M33 - u č.p. 53
(18.7.2022, Ing. Radim Dostál)



Podhled nosné konstrukce
- s pohledem k opěře 2



Podhled nosné konstrukce
- s pohledem k opěře 2



Podhled nosné konstrukce
- s pohledem k opěře 2

HP Most ev. č. M33 - u č.p. 53
(18.7.2022, Ing. Radim Dostál)



Podhled nosné konstrukce
- s pohledem k opěře 2



Podhled nosné konstrukce
- s pohledem k opěře 2



Podhled nosné konstrukce
- s pohledem k opěře 2, levý nosník

HP Most ev. č. M33 - u č.p. 53
(18.7.2022, Ing. Radim Dostál)



Uložení nosníku



Uložení nosníku



Uložení nosníku

**HP Most ev. č. M33 - u č.p. 53
(18.7.2022, Ing. Radim Dostál)**



Uložení nosníku



Uložení nosníku



Uložení nosníku

HP Most ev. č. M33 - u č.p. 53
(18.7.2022, Ing. Radim Dostál)



Uložení nosníku



Uložení nosníku



Uložení nosníku

**HP Most ev. č. M33 - u č.p. 53
(18.7.2022, Ing. Radim Dostál)**



Uložení nosníku



Uložení nosníku



Uložení nosníku

**HP Most ev. č. M33 - u č.p. 53
(18.7.2022, Ing. Radim Dostál)**



Uložení nosníku



Pohled na dilataci



Pohled na dilataci

HP Most ev. č. M33 - u č.p. 53
(18.7.2022, Ing. Radim Dostál)



Mostní závěr



Mostní závěr



Mostní závěr

HP Most ev. č. M33 - u č.p. 53
(18.7.2022, Ing. Radim Dostál)



Mostní závěr



Mostní závěr



Mostní závěr

HP Most ev. č. M33 - u č.p. 53
(18.7.2022, Ing. Radim Dostál)



Mostní závěr



Mostní závěr



Skluz u opěry 1 vlevo

HP Most ev. č. M33 - u č.p. 53
(18.7.2022, Ing. Radim Dostál)



Skluz u opěry 1 vpravo



Levé zábradlí
- s pohledem k opěře 2



Pravé zábradlí
- s pohledem k opěře 2

**HP Most ev. č. M33 - u č.p. 53
(18.7.2022, Ing. Radim Dostál)**



Pravé zábradlí
- s pohledem k opěře 1



Levé zábradlí
- s pohledem k opěře 1